



1 rue de la Tour
BP 40316-94152
Rungis Cedex, France
01 41 80 80 75
rungis.accueil@semmaris.fr

LE GUIDE DE L'ACHETEUR



SOMMAIRE

Édito	1
Le plus grand marché du monde	2
Un marché, une histoire	4
Les valeurs	6
L'environnement du Marché	8
Venir à Rungis	9
Le Marché, comment ça marche ?	10
Secteur Fruits & Légumes	14
Secteur Produits Carnés	18
Secteur Marée	22
Secteur Produits Laitiers	26
Secteur Gastronomie	30
Secteur Horticulture & Décoration	34
Secteur Logistique & Tertiaire	38
Accéder au Marché	40
Les avantages de la carte acheteur	42
Trouver des fournisseurs	46
Les sites internet du Marché de Rungis	48
Des outils de communication à votre service	49
Rungis Événements	50
Rungis & Co	51
Le Marché : comment acheter ?	52
Le Marché : comment vous orienter ?	54
Votre stationnement	56
Des services pratiques	58
Vos emballages et vos déchets	59
La marque Rungis	60
Vous restaurer sur le Marché	62



Bienvenue au Marché International de Rungis !

Vous venez d'acquérir une carte acheteur : **félicitations !** Vous avez désormais un accès privilégié à toute la richesse et la diversité de produits qui font de notre Marché un endroit unique au monde.

Car si c'est le plus grand marché de produits frais au monde, c'est aussi un véritable carnet de tendances, où vous pourrez dénicher des produits que vous ne trouverez pas ailleurs, avant tout le monde, pour satisfaire les envies de vos clients les plus exigeants !

Des milliers de professionnels comme vous comptent sur nous pour les approvisionner quotidiennement en produits frais de qualité, issus de nos terroirs et d'Île-de-France, qui leur permettent d'affirmer leur différence... c'est dire à quel point nous devons sans cesse nous renouveler et ne pas décevoir ! Notre exigence de goût et de qualité est la marque de fabrique de Rungis. Vous visez la perfection dans votre métier ? Nous sommes là pour vous y aider.

Ce guide vous aidera à faire vos premiers pas dans cet endroit unique : jours et horaires d'ouverture des pavillons, interlocuteurs, services, avantages de la carte... Vous y trouverez toutes les informations nécessaires pour vous y sentir rapidement comme un poisson dans l'eau !

Et si une question subsiste, n'hésitez pas à vous rendre à Rungis Accueil, où une équipe se tient en permanence à votre disposition pour vous renseigner.

Bienvenue à Rungis, nous ferons tout pour que vous vous y sentiez comme chez vous !

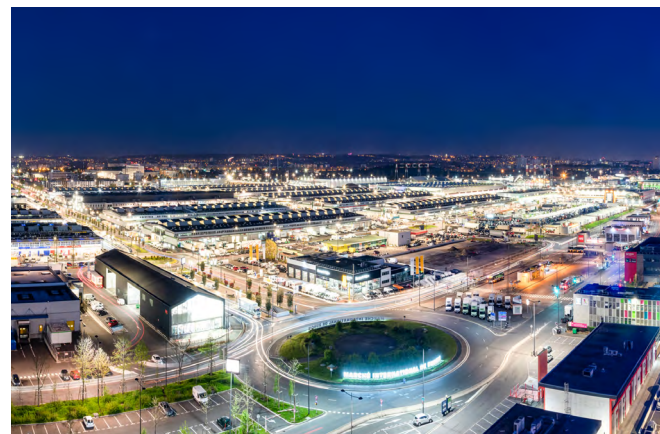
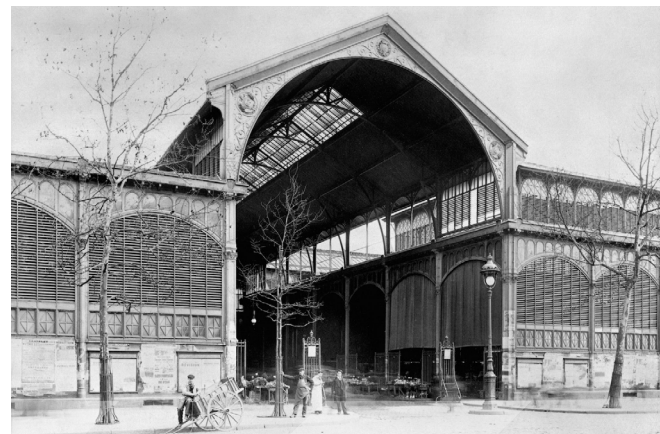
Stéphane Layani

Président-Directeur Général
du Marché International de Rungis



LE PLUS GRAND MARCHÉ DU MONDE

Si les forêts des Halles ont aujourd'hui disparu, beaucoup de symboles sont toujours très présents et des dynasties de grossistes continuent leur activité à Rungis. L'amour du produit se transmet ainsi de génération en génération, avec un maître mot : la qualité pour tous. Le Marché de Rungis, c'est cette France traditionnelle, des terroirs, des marchés, des bistrotts. C'est la simplicité, la convivialité, l'authenticité, la solidarité, l'énergie d'entreprendre qui anime chefs d'entreprise et salariés. C'est ce savoir-faire unique, qui a valu à Rungis de devenir le plus grand marché de produits frais du monde !



UN MARCHÉ UNE HISTOIRE

Le transfert des Halles à l'extérieur de Paris est décidé. En fin d'année, le choix s'arrête sur Rungis.

1959

1953

Les difficultés de circulation et d'approche s'aggravant, un comité interministériel décide de bâtir un réseau de marchés dit « d'intérêt national » visant à fluidifier les transactions et assurer la transparence des opérations commerciales.

1949

678 000 tonnes de fruits et légumes sont désormais commercialisées aux Halles.

1900

17 000 tonnes de fruits et légumes transitent par les Halles.

1852-1878

Les Halles centrales sont construites par l'architecte Victor Baltard entre 1852 et 1878 sur l'emplacement du marché des Innocents. Douze pavillons à charpente de fer, éclairés par de grandes verrières, étaient reliés par une rue centrale à ciel ouvert située près du chevet de l'église Saint-Eustache. Les Halles deviennent le plus important marché de la capitale et assurent une fonction de gros pour alimenter Paris.

1848

Le projet de création d'une grande halle centrale pour desservir la capitale est lancé. Le projet des architectes Victor Baltard et Félix Callet est retenu.

Nomination de Libert Bou comme Commissaire à l'aménagement du Marché d'intérêt national de la région parisienne.

1961

1962

Création de la SEMMARIS, futur aménageur et gestionnaire du site.

1969

Le déménagement historique des Halles de Paris au Marché d'intérêt national de Rungis se déroule du 28 février au 2 mars.

3 mars 1969

Le Marché de Rungis ouvre ses portes aux acheteurs pour la première fois.

1973

Dans la foulée de l'abandon des abattoirs de la Villette, l'activité viande, restée aux Halles, rejoint le Marché de Rungis.

1995

Restructuration du pavillon de la Triperie (V1T).

12 juillet 2000

Inauguration du nouveau pavillon des Viandes (V1P).

Novembre 2021

Première promotion de l'incubateur Rungis & Co.

22 octobre 2021

Relance de la liaison ferroviaire Perpignan-Rungis.

Juin 2019

Livraison du nouveau pavillon du Porc (VM1).

3 mars 2019

Le Marché de Rungis fête ses 50 ans.

Janvier 2016

Ouverture de la plus grande halle bio d'Europe, le pavillon D6.

8 novembre 2013

Inauguration du bâtiment F5C, dédié à la Gastronomie.

5 avril 2011

Inauguration du nouveau pavillon de la Volaille et du Gibier (VG1).

LES VALEURS

EXCELLENCE

Souligne la qualité, le soin et le savoir-faire accordés à toutes les étapes de notre métier (de la fourche à l'assiette).

PROGRÈS

Une approche visionnaire et planificatrice de notre métier. Un promoteur du goût et de la gastronomie.

RESPONSABILITÉ

Vante la vocation d'intérêt général et de service public bienfaiteur à l'échelle nationale.

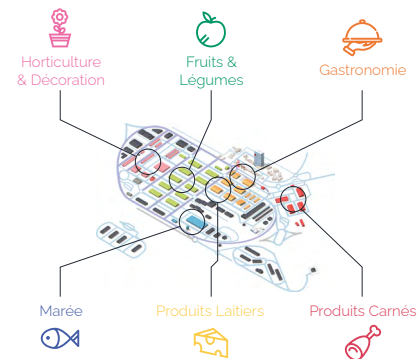
COOPÉRATION

Incarné la solidarité et la considération de tous les maillons de la chaîne de valeur.

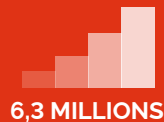
LES CHIFFRES CLÉS

DU MARCHÉ

LE MARCHÉ, C'EST
6 SECTEURS
PRINCIPAUX



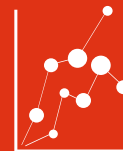
FRÉQUENTATION
GLOBALE EN NB
D'ENTRÉES :



ACHETEURS :



102 MILLIONS
de fleurs coupées
6 MILLIONS
de feuillages
12 MILLIONS
de plantes en pot



18 MILLIONS
DE CONSOMMATEURS
DESSERVIS



L'ENVIRONNEMENT DU MARCHÉ, AU CŒUR D'UN POUMON ÉCONOMIQUE

VENIR À RUNGIS

1 204
ENTREPRISES
IMPLANTÉES SUR LE
MARCHÉ DE RUNGIS.

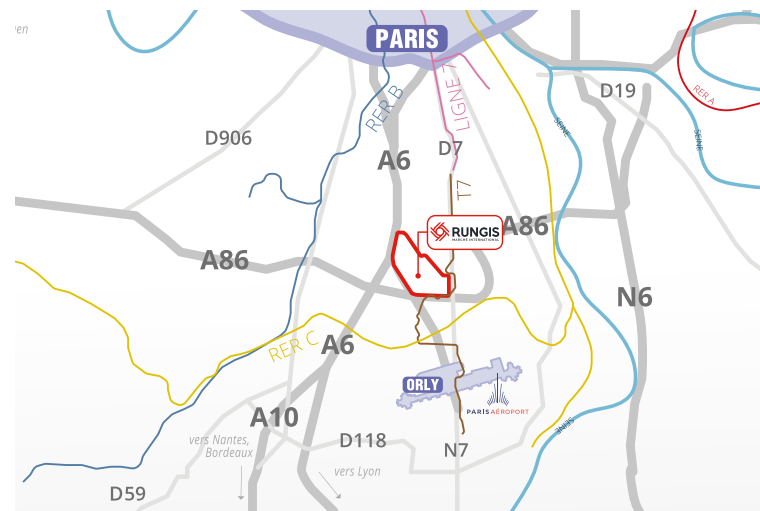
La plupart exercent une activité de commerce de gros de produits alimentaires, horticulture, décoration ou accessoires. À leurs côtés, des sociétés assurent des missions complémentaires de stockage, de transport-logistique et de prestation de services.

12 925
EMPLOYÉS
TRAVAILLENT
QUOTIDIENNEMENT
SUR LE MARCHÉ DE
RUNGIS.

C'est le deuxième bassin d'emploi du département du Val-de-Marne. L'activité du marché profite à l'économie française bien au-delà des limites du site. Elle contribue à l'emploi de milliers d'agriculteurs, de pêcheurs, d'horticulteurs et de centaines de PME agroalimentaires.

1^{ER}
MARCHÉ
DE GROS
DE PRODUITS
FRAIS AU MONDE.

Le Marché de Rungis est une référence en matière de savoir-faire gastronomique. Conscient de son rôle en matière de formation des générations futures, le Marché a créé la « Rungis Académie », un pôle d'excellence dédié à l'apprentissage des métiers de l'alimentaire.



TEMPS DE TRAJET

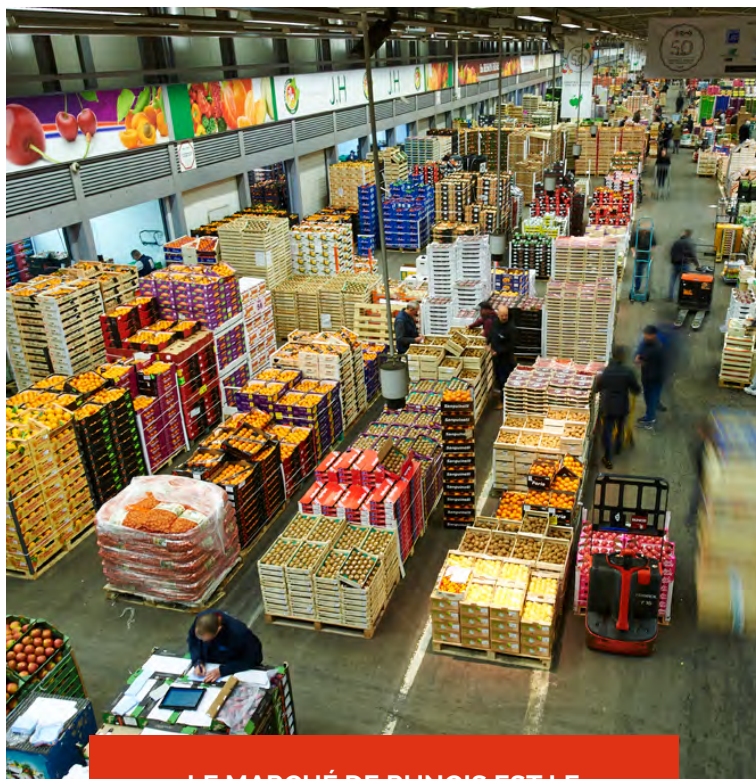
- 05 MIN
AÉROPORT
- 20 MIN
GARE DE LYON
- 20 MIN
CHÂTELET
- 30 MIN
LA DÉFENSE
- 30 MIN
SAINT-LAZARE

ARRIVÉE DU MÉTRO
À RUNGIS EN
2024 

ACCÈS VIA...

- ROUTE :**
A6a, A6b, A4, A86, A10, N6
(sortie MIN RUNGIS, proximité N7)
- RER C :**
Pont de Rungis ou Rungis – La Fraternelle
- BUS :**
103, 131, 192, 216, 319, 396
- MOBILIEN :**
191.100
- NOCTILIEN :**
22, 31, 71
- TRAMWAY :**
Ligne 7
- TRANS-VAL-DE-MARNE :**
Antony La Croix de Berny /
Saint-Maur Créteil

LE MARCHÉ, COMMENT ÇA MARCHE ?



LE MARCHÉ DE RUNGIS EST LE PLUS GRAND MARCHÉ DE GROS EN PRODUITS FRAIS DU MONDE. ON Y TROUVE UNE DIVERSITÉ DE DENRÉES ALIMENTAIRES SANS ÉQUIVALENT.



LES GROSSISTES DE RUNGIS COMMERCIALISENT DE DEUX MANIÈRES

Soit sur le carreau et de gré à gré, c'est-à-dire directement en face-à-face avec leurs clients ; soit à distance et en proposant des services complémentaires, dont le transport de marchandises. On les appelle grossistes « à service complet ».



L'OFFRE « SUR LE CARREAU »

La vente publique s'organise autour de six grands secteurs : Fruits & Légumes, Produits Carnés, Produits de la Marée, Produits Laitiers & Avicoles, Produits Gastronomiques et Horticulture & Décoration. Chaque secteur dispose d'un bureau d'accueil ouvert aux acheteurs et compte un ou plusieurs pavillons collectifs et des bâtiments individuels.



HORAIRES

Les jours et horaires d'ouverture diffèrent selon les secteurs d'activité.

- Le pavillon A4 de la Marée entre 2h00 et 6h00, du mardi au samedi.
- Les pavillons du secteur des Produits Carnés entre 3h00 et 9h00, du lundi au vendredi, ou du mardi au samedi selon les pavillons.
- Les pavillons des Fruits & Légumes entre 5h30 et 11h00, du lundi au samedi.
- Le secteur Produits Laitiers & Gastronomie entre 5h00 et 13h00, du lundi au vendredi.
- Le secteur Horticulture & Décoration à partir de 4h00, du lundi au samedi (horaires et jours d'ouverture variables selon les activités).

Certains magasins de « cash&carry » (libre-service de vente en gros) disposent d'amplitudes horaires plus larges.

Pour obtenir tous les détails des horaires et jours spécifiques d'ouverture selon les activités, merci de consulter les pages pratiques de chaque secteur.

LE MARCHÉ, COMMENT ÇA MARCHE ?



UNE OFFRE SANS ÉQUIVALENT

Si le Marché de Rungis est surtout connu pour ses produits frais, la palette des marchandises proposées est beaucoup plus large. On y trouve des gammes de fruits secs et exotiques, de produits d'épicerie gastronomique, des vins et champagnes, des viandes et produits halal, des produits ethniques, des gammes françaises, d'Île-de-France, etc.



ACCESSOIRES ET DÉCORATION

Des grossistes spécialisés proposent des objets de décoration destinés aux fleuristes et commerçants mais aussi aux traiteurs et agences d'événementiel. Des accessoiristes distribuent également tout l'équipement matériel nécessaire aux artisans des métiers de bouche et aux restaurateurs.



100% BIO

Les produits biologiques et de proximité approvisionnent les commerces spécialisés d'Île-de-France. Le pavillon D6 est exclusivement dédié à la distribution de fruits et légumes, viandes, produits laitiers, épicerie et boissons bio.



LES CARREAUX DES PRODUCTEURS LOCAUX

Le Marché de Rungis accueille un carreau des producteurs de fruits et légumes d'Île-de-France dans le bâtiment E1F et un carreau de producteurs locaux de fleurs coupées et plantes en pot dans le pavillon principal de l'Horticulture.



SOLUTIONS LOGISTIQUES

Des entreprises spécialisées dans l'entreposage, le fret et la logistique, dont les principaux leaders du secteur mettent à disposition des opérateurs et acheteurs toutes les solutions de transport des produits frais ou ambiants, de la livraison de proximité jusqu'au grand export. Le Marché héberge également de nombreux spécialistes des véhicules professionnels pour vos propres besoins logistiques.



QUALITÉ SANITAIRE ET TRAÇABILITÉ

Les produits commercialisés à Rungis font l'objet d'une étroite surveillance par les services de l'État. Toute denrée introduite sur le Marché et dans ses annexes peut faire l'objet d'un examen par les services compétents des agents de la Direction départementale de la protection des populations (DDPP) du Val-de-Marne, présents en permanence sur le Marché.



SECTEUR
**FRUITS &
LÉGUMES**

Des fruits et légumes de toutes variétés et origines sont commercialisés à Rungis, depuis les produits maraîchers de l'Île-de-France sur le carreau des producteurs jusqu'aux produits exotiques les plus inattendus venus de l'autre bout du monde.

LE SECTEUR FRUITS & LÉGUMES COMPREND...

9 PAVILLONS

Le carreau des producteurs d'Île-de-France
Des entrepôts pour la logistique et le transport
Des bâtiments accessoiristes

JOURS ET HEURES D'OUVERTURE

Pavillons A2, A3, B2, C2, D2, D3, E1f, E2, E3
Du lundi au samedi de 5h30 à 11h00

Accessoiristes du secteur
Du lundi au samedi de 5h30 à 11h00

VOS INTERLOCUTEURS SUR LE SECTEUR



**PHILIPPE
DALONGVILLE**

Directeur du Pôle
Végétal



**PASCAL
FLEURENCE**

Adjoint au Directeur du
Pôle Végétal / secteur
Fruits & Légumes



L'équipe du secteur Fruits & Légumes à votre écoute

Téléphone : 01 41 80 80 45

E-mail : secteur.fruileg@semmaris.fr



SECTEUR FRUITS & LÉGUMES

SERVICES À DISPOSITION

Composition à la demande de corbeilles de fruits et légumes
 Calibrage et contrôle du mûrissement des fruits
 Précommande
 Colisage adapté (restauration, traiteurs)
 Gros volumes : possibilité de chargement à quai chez tous les grossistes



LIVRAISON

Votre commande livrée en A pour B
 Dépannage express dans la journée
 Expédition toutes zones France et étranger



PRODUITS COMPLÉMENTAIRES ET ACCESSOIRES

Arts de la table, accessoires pour métiers de bouche, petit et gros matériel, fournitures de bureau et outillage, emballages, vêtements professionnels



SE RESTAURER

L'Étoile : 1, avenue de Lorraine
 L'Europe : 2, avenue de Bourgogne
 Les Maraîchers : 3, avenue de l'Orléanais
 Le Quercy-Chez Antoine : 4, avenue du Lyonnais
 Le Rond-Point : 3, avenue de Lorraine
 Les Vendanges : 1, avenue de Bretagne
 Il Mercato : 3, avenue de Bretagne



SE GARER

Les places matérialisées en vert vous sont dédiées :
 avenue des Trois Marchés
 avenue du Viaduc
 avenue des Maraîchers

5 grands parkings dont le parking silo PA1, qui comporte 450 places.



SECTEUR
**PRODUITS
CARNÉS**

Dans le secteur Produits Carnés, toutes les espèces sont représentées : viandes de boucherie (bœuf, veau, agneau), porc, volaille et gibier, triperie...

LE SECTEUR PRODUITS CARNÉS COMPREND PLUSIEURS PAVILLONS RÉGULIÈREMENT MODERNISÉS.

1 pavillon de la Triperie, V1T

1 pavillon des Viandes, V1P

1 pavillon de la Volaille et du Gibier, VG1

1 pavillon du Porc, VM1

2 entrepôts

4 grossistes accessoiristes

JOURS ET HEURES D'OUVERTURE

Pavillons V1T, V1P, VM1

Du lundi au vendredi de 3h00 à 9h00

Pavillon VG1

Du mardi au samedi de 3h00 à 9h00

Accessoiristes du secteur

Du lundi au vendredi de 3h00 à 9h00

**VOS INTERLOCUTEURS
SUR LE SECTEUR**



**CHRISTOPHE
COULIN**

Directeur du Pôle
Animal



**JEAN-YVES
POISSON**

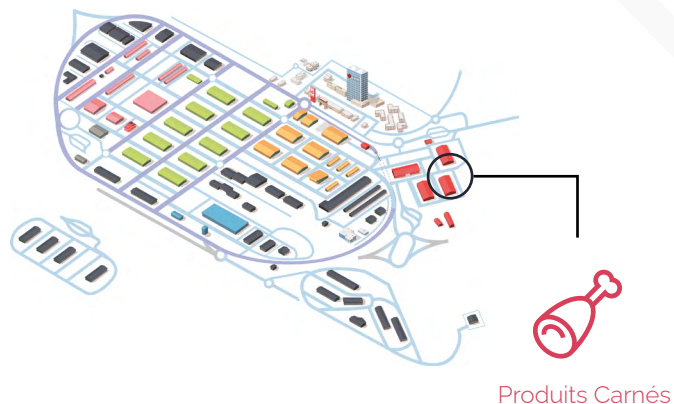
Adjoint au Directeur du
Pôle Animal / secteur
Produits Carnés



L'équipe du secteur Produits Carnés à votre écoute

Téléphone : 01 41 80 80 63

E-mail : secteur.carnes@semmaris.fr



SECTEUR PRODUITS CARNÉS

SERVICES À DISPOSITION

Prestation de découpe de carcasses
Piéçage de la viande à façon
Affûtage coutellerie et accessoires divers
Précommande



LIVRAISON

Votre commande livrée en A pour B
Dépannage express dans la journée
Expédition toutes zones France et étranger
Hygiène et sécurité
Contrôle et traçabilité des produits



PRODUITS COMPLÉMENTAIRES ET ACCESSOIRES

Emballages, contenants
Épices
Outils de découpe
Équipements de cuisine et métiers de bouche
Produits de salaison
Vêtements
Blanchisserie

À noter : blouse et coiffe sont obligatoires dans les pavillons. Vous trouverez un distributeur de blouses à l'entrée du bâtiment VG1.



SE RESTAURER

L'Aloyau : 2, rue de Salers
Le Saint-Hubert : 2, rue du Gers
Au Veau qui Tête : 2, rue de l'Aubrac



SE GARER

Les places matérialisées en vert vous sont dédiées :
parking place Saint-Hubert
parking pignon sud V1P
parking pignon est V1T



SECTEUR
MARÉE

Le secteur Marée de Rungis est l'un des plus importants ports de France en termes de volumes. Son vaisseau amiral, le bâtiment A4, est une référence mondiale tant pour ses infrastructures que pour la qualité et la diversité de ses produits.

LE SECTEUR DE LA MARÉE COMPREND...

1 pavillon principal de vente : le A4

1 bâtiment dédié à la vente d'accessoires

4 entrepôts

1 tour à glace

JOURS ET HEURES D'OUVERTURE

Pavillon A4

Du mardi au samedi de 2h00 à 6h00

Accessoiristes du secteur

Du mardi au samedi de 2h00 à 9h00

Tour à glace

Du mardi au samedi de 2h00 à 7h00

VOS INTERLOCUTEURS SUR LE SECTEUR



**CHRISTOPHE
COULIN**

Directeur du Pôle
Animal



**SÉBASTIEN
COMPAIN**

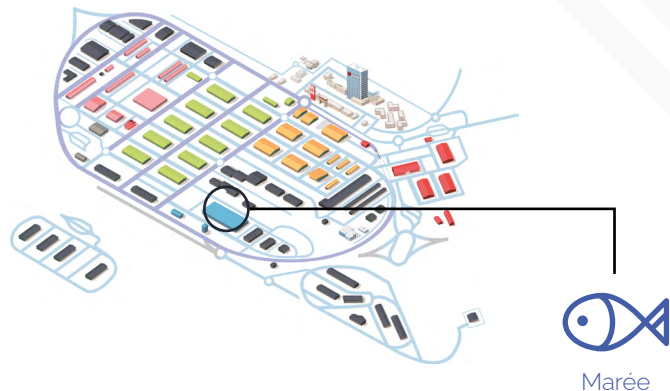
Adjoint au Directeur du
Pôle Animal / secteur
Marée



L'équipe du secteur Marée à votre écoute

Téléphone : 01 41 80 80 56

E-mail : secteur.maree@semmaris.fr



SECTEUR MARÉE

SERVICES À DISPOSITION

Filetage
Précommande
Gardeuse (service de garde des marchandises achetées)
Cuisinier de crevettes



LIVRAISON

Votre commande livrée en A pour B
Dépannage express dans la journée
Expédition toutes zones France et étranger



PRODUITS COMPLÉMENTAIRES ET ACCESSOIRES

Accessoires : entrée A4, A7A
Emballages, contenants, outils, vêtements
Décorations spécifiques à la filière

Tour à glace A7C
Glace à rafraîchir
Paillettes glaçons
Glace carbonique



HYGIÈNE ET SÉCURITÉ

Présence permanente des services vétérinaires sur le site
Contrôle et traçabilité des produits

À noter : blouse et coiffe obligatoires dans le pavillon. Vous trouverez un distributeur automatique de blouses aux entrées du bâtiment A4.



SE RESTAURER

À la Marée : 2, place des Pêcheurs
Les Embruns : 6, quai de Lorient
La Fournée d'Augustine : 6/8, place des Pêcheurs
Au Saint-Maurice : 2, quai de Lorient



SE GARER

Les places matérialisées en vert vous sont dédiées :
au contact du pavillon A4, quai de Lorient
sur le parking de la place des Pêcheurs
sur le parking le long du quai de Lorient



SECTEUR
**PRODUITS
LAI TIERS**

Le plus grand plateau de fromages au monde ! Des fromages d'appellation d'origine à tous les degrés d'affinage et pour tous les usages culinaires. Toutes les familles sont représentées dans leur diversité : pâtes molles, pâtes dures, pâtes persillées, fromages de chèvre, pâtes pressées non cuites et cuites, fromages frais et fromages blancs.

JOURS ET HEURES D'OUVERTURE

Pavillons D4, D5, D6, D6c, E5, E6a, FE4
Du lundi au vendredi de 5h00 à 13h00

Accessoiristes du secteur
Du lundi au vendredi de 5h00 à 13h00

D6 bio
Le samedi de 5h00 à 11h00

VOS INTERLOCUTEURS SUR LE SECTEUR



**CHRISTOPHE
COULIN**

Directeur du Pôle
Animal



**JEAN-MARC
HARTMANN**

Adjoint au Directeur du
Pôle Animal / secteur
Produits Laitiers



L'équipe du secteur Produits Laitiers à votre écoute

Téléphone : 01 41 80 80 58

E-mail : secteurpla@semmaris.fr



SECTEUR PRODUITS LAI TIERS

SERVICES À DISPOSITION

Création à la demande de plateaux de fromages
 Affinage et découpe
 Précommande
 Produits complémentaires
 Accessoires E4, E5, F4a, F5C
 Caisses enregistreuses
 Matériel de pesage
 Emballages et contenants
 Fournitures de bureau
 Vêtements et chaussures
 Matériel de restauration
 Équipements de cuisine et métiers de bouche



LIVRAISON

Votre commande livrée en A pour B
 Dépannage express dans la journée
 Expédition toutes zones France et étranger



HYGIÈNE ET SÉCURITÉ

Contrôle et traçabilité des produits



SE GARER

Les places matérialisées en vert vous sont dédiées :
 rue de Nîmes
 rue de Lyon
 avenue des Trois Marchés



SECTEUR
GASTRONOMIE

Le secteur Gastronomie propose une offre haut de gamme de produits rares et d'exception et les meilleures spécialités de nos régions et d'ailleurs. Il accueille également un pavillon spécialisé dans le bio.

LE SECTEUR GASTRONOMIE COMPREND..

4 pavillons traiteurs, produits transformés et charcuterie, assaisonnements, condiments, aides culinaires et produits bio, épicerie, boissons.. mais également accessoires pour les métiers.

1 pavillon dédié aux produits bio : fruits et légumes, épicerie, viandes, produits laitiers, vins et spiritueux.

JOURS ET HEURES D'OUVERTURE

Pavillons D6, D6c, E5, E6a, E6b, E6c, FE4, F5c

Du lundi au vendredi de 5h00 à 13h00

Accessoires du secteur

Du lundi au vendredi de 5h00 à 13h00

D6 bio

Le samedi de 5h00 à 11h00

VOS INTERLOCUTEURS SUR LE SECTEUR



**CHRISTOPHE
COULIN**

Directeur du Pôle
Animal



**JEAN-MARC
HARTMANN**

Adjoint au Directeur du
Pôle Animal / secteur
Gastronomie



L'équipe du secteur Gastronomie à votre écoute

Téléphone : 01 41 80 80 58

E-mail : secteur,pla@semmaris.fr



SECTEUR GASTRONOMIE

SERVICES À DISPOSITION

Création de coffrets traiteurs/cadeaux
Précommande
Découpe à façon de viandes, poissons...



LIVRAISON

Votre commande livrée en A pour B
Dépannage express dans la journée
Expédition toutes zones France et étranger



PRODUITS COMPLÉMENTAIRES ET ACCESSOIRES

Accessoires : E4, E5, F4a, F5c
Caisses enregistreuses
Matériel de pesage
Emballages, contenants, fournitures de bureau
Vêtements, chaussures
Matériel de restauration
Équipements de cuisine et métiers de bouche
Équipements pour buffets et traiteurs



HYGIÈNE ET SÉCURITÉ

Contrôle et traçabilité des produits



SE RESTAURER

La Fournée d'Augustine : 24/28, avenue de Flandre
La Cantine du Troquet : 1, avenue des Savoies
Dai Cugini : 3, avenue des Savoies



SE GARER

Les places matérialisées en vert vous sont dédiées :
avenue de Flandre
avenue de Normandie
avenue des Charentes
avenue des Trois Marchés
rue de Lyon
rue de Nîmes



SECTEUR **HORTICULTURE & DÉCORATION**

Bienvenue au pays des fleurs, plantes et accessoires de décoration ! Le Marché de Rungis offre un choix exceptionnel de fleurs coupées (un bâtiment climatisé), de plantes en pot, d'accessoires, de produits de décoration, d'emballages et d'art de la table.

LE SECTEUR DE L'HORTICULTURE & DÉCORATION COMPREND...

1 pavillon climatisé pour les fleurs coupées et les feuillages (22 000 m²), 3 bâtiments chauffés pour les plantes en pot et 2 grandes serres, 5 bâtiments mixtes en plantes et accessoires.

JOURS ET HEURES D'OUVERTURE

(ouverture facultative : lundi, mercredi et samedi)

Grossistes et producteurs (Association RFP) de fleurs coupées : bâtiment C1

Lundi, mercredi, vendredi et samedi de 4h00 à 11h00

Mardi et jeudi de 3h00 à 11h00

Producteurs de plantes en pot (Association APHUMR) : bâtiment C1

Du mardi au jeudi de 4h00 à 12h00

Le vendredi de 5h00 à 11h00

Grossistes de plantes en pot et pépinières : bâtiments BO, BOD, COA, DOD, EOC, EOD, E1A, E1B

Lundi, mercredi, vendredi et samedi de 4h00 à 15h00

Mardi et jeudi de 3h00 à 11h00

Grossistes d'accessoires et décoration : bâtiments B1, BO, BOD, COA, EOC

Du lundi au vendredi de 5h00 à 16h00

Le samedi de 5h00 à 13h00

VOS INTERLOCUTEURS SUR LE SECTEUR



**PHILIPPE
DALONGVILLE**

Directeur du Pôle
Végétal



**LAURENT
SIMON**

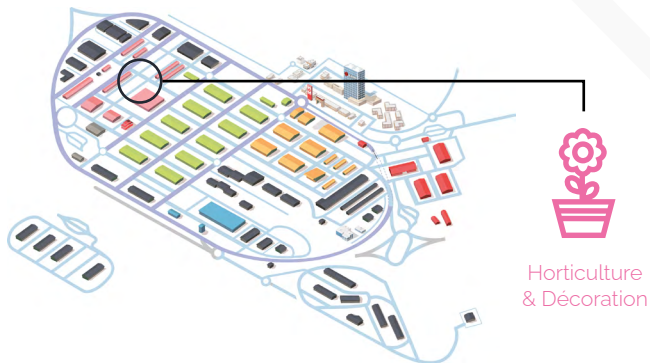
Adjoint au Directeur du Pôle Végétal
/ secteur Horticulture & Décoration



L'équipe du secteur Horticulture & Décoration à votre écoute

Téléphone : 01 41 80 80 53

E-mail : secteur.fleurs@semmaris.fr



SECTEUR HORTICULTURE & DÉCORATION

SERVICES À DISPOSITION

Précommande
Livraison
Location de végétaux



LIVRAISON

Votre commande livrée en A pour B
Dépannage express dans la journée
Expédition toutes zones France et étranger



PRODUITS COMPLÉMENTAIRES ET ACCESSOIRES

Accessoires fleuristerie à proximité
Pavillons BO, BOd, B1a, COa, EOC, F1B
Emballages, contenants
Mobilier
Éclairages et luminaires
Verrerie
Arts de la table
Fourniture jardinerie



SE RESTAURER

L'Arrosoir : 102, avenue des Maraîchers



SE GARER

Les places matérialisées en vert vous sont dédiées :
avenue des Pépinières
rue de Nantes
quai du Val de Loire
avenue des Maraîchers

Le Pôle Logistique & Tertiaire (secteur des Entrepôts, Delta, Administrative et Paris Rungis International) gère une grande partie des entrepôts destinés à la logistique ainsi que les zones administratives et tertiaires.

LE SECTEUR LOGISTIQUE & TERTIAIRE

Pôle Logistique & Tertiaire

Zone des Entrepôts : A15, I1, I2, I3, I4, I5, I7, I9

Zone Delta : DE1, DE2, DE3, DE4

Zone Administrative : F2A, G1, G6A, G6B, G6C, GOA, GOB, GOC, W6,

La Tour Rungis : G3

Paris Rungis International : G5A, G5B, G5C, G5D, G5E

Zone des Banques : HO, H1, H2, H3, H5

Parkings : PO3, PO4, PO5, PO6, G2, Pl2

VOS INTERLOCUTEURS SUR LE SECTEUR



**ZAHIA
SAÏM**

Directrice du Pôle
Logistique & Tertiaire



**SÉBASTIEN
GRÉMONT**

Adjoint à la Directrice
du Pôle Logistique &
Tertiaire



L'équipe du Pôle Logistique & Tertiaire à votre écoute

Téléphone : 01 41 80 80 70

E-mail : pole.lt@semmaris.fr



SE RESTAURER

La Patio : 21, rue de la Tour

Chaud Devant ! - Campanile : 8, rue du Séminaire

LES AUTRES SECTEURS DU MARCHÉ

LA ZONE DES ENTREPÔTS / LA ZONE DELTA

Le Marché de Rungis offre une gamme de services logistiques sans équivalent. Des entrepôts de grande capacité à la pointe de la technologie permettent à des acteurs du commerce de gros et de la distribution de proposer des solutions de conditionnement, de préparation de commandes et de logistique du dernier kilomètre performantes.

Deux secteurs sont exclusivement dédiés à cette activité :

- la zone Delta, non reliée à la partie « carreau », située au sud-ouest du Marché ;
- la zone des Entrepôts, située au sud-est du Marché.

Les deux zones accueillent des acteurs internationaux du commerce des fruits et légumes, des grossistes à service complet, ou encore des entreprises de transport et de logistique. Plusieurs entrepôts de dernière génération ont été construits récemment dans cette zone au fort dynamisme commercial.

Important : les zones Delta et des Entrepôts sont réservées à des entreprises ne faisant pas de vente physique. Il s'agit uniquement de zones de stockage et de logistique.

LA ZONE PRI (PARIS RUNGIS INTERNATIONAL)

Située à l'ouest de la tour administrative, la zone PRI regroupe des immeubles de bureaux destinés à des entreprises du tertiaire (commerce, administration, transports, immobilier, etc.) en lien ou non avec le Marché de Rungis.

LA ZONE ADMINISTRATIVE

La Tour Rungis abrite le siège social de la SEMMARIS, gestionnaire et aménageur du Marché, avec au rez-de-chaussée un centre commercial proposant à tous les usagers des services de proximité : pressing, coiffeur, cordonnier, tabac-presse, agence de voyages, pharmacie, laboratoire d'analyses, agences d'intérim, épicerie... et dans les étages des bureaux commerciaux, sièges d'entreprises et de fédérations.

ACCÉDER AU MARCHÉ

OBTENIR SA CARTE D'ACHETEUR

1. SUR LE MARCHÉ

Rungis Accueil
24, rue des Meuniers
BP 40316 – 94152 Rungis Cedex

Coordonnées

Tél. : 01 41 80 80 75
Fax : 01 41 80 80 79
E-mail : rungis.accueil@semmaris.fr

Horaires

Lundi, mardi, mercredi et vendredi : 6h00-13h30
Jeudi : 5h30-13h00

Votre carte est valable 2 ans.
Pour les étudiants et apprentis, la validité de la carte est de 1 an maximum.



2. SUR L'ESPACE CLIENT EN LIGNE MY RUNGIS

Connectez-vous sur l'espace client www.myrungis.com dans la rubrique « Devenir Acheteur ».

Votre demande sera traitée dans un délai de 48h (jours ouvrés).
Vous recevrez votre carte par courrier.

Sur l'espace client, vous pourrez...

- Consulter l'historique de vos passages aux péages
- Consulter et imprimer vos factures
- Visualiser vos pesées au Point Emballages
- Régler une facture en ligne
- Commander une carte supplémentaire
- Commander un extrait KBis
- Mettre en opposition une carte
- Parrainer un nouveau commerçant...



Les documents à prévoir pour obtenir votre carte d'acheteur

- Un extrait KBis daté de moins de 3 mois (ou équivalent selon votre statut juridique)
- La pièce d'identité (recto/verso) du représentant légal
- Un RIB professionnel
- La carte grise de votre véhicule professionnel

Une fois les documents vérifiés, vous obtenez votre carte sur place.
Vous pouvez également récupérer votre carte d'acheteur par le biais de notre service Click & Collect, grâce à notre consigne sécurisée, située à Rungis Accueil.

RECHARGER SA CARTE D'ACHETEUR

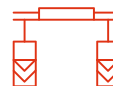
- À Rungis Accueil
- Sur l'espace client en ligne www.myrungis.com
- Aux bornes des péages du Marché de Rungis

LES AVANTAGES DE LA CARTE ACHETEUR



UN ACCÈS PRIVILÉGIÉ

Un accès privilégié à nos 1 200 grossistes répartis en 6 secteurs.



DES TARIFS D'ENTRÉE PRÉFÉRENTIELS AUX PÉAGES DU MARCHÉ

Profitez de tarifs réservés aux professionnels pour vos passages aux péages du Marché de Rungis.



UN STATIONNEMENT DÉDIÉ

Stationnez près des pavillons sur les emplacements réservés aux acheteurs. Ces places sont matérialisées par des tracés verts au sol. Attention, un macaron de stationnement est obligatoire sur les places acheteurs.



DES OFFRES PROMOTIONNELLES

Rungis Accueil vous fait bénéficier d'offres promotionnelles (Happy Days, Happy Hours...) tout au long de l'année.



DES ANIMATIONS SUR LE MARCHÉ

Rungis Accueil organise lors des grands temps forts de l'année des animations commerciales avec une large distribution de cadeaux.



DES ACTUALITÉS SUR NOS DIFFÉRENTS RÉSEAUX

Le Marché de Rungis vous tient informé(e) des dernières actualités grâce à ses différents canaux de communication.

LES AVANTAGES DE LA CARTE ACHETEUR



LE SERVICE GRATUIT DE COLLECTE DES TICKETS RESTAURANT

Déposez vos tickets restaurant à Rungis Accueil et recevez un virement bancaire sous 3 à 4 jours.



LES COMMANDES D'EXTRAIT KBIS DIRECTEMENT À RUNGIS ACCUEIL

Commandez votre extrait KBis aux guichets de Rungis Accueil ou directement en ligne sur www.myrungis.com (tarifs et conditions à Rungis Accueil).



L'ACCÈS AU POINT EMBALLAGES ET À LA DÉCHÈTERIE

Demandez votre badge Point E et/ou déchèterie et bénéficiez chaque année d'une franchise de dépôt d'emballages.



LES BORNES ÉLECTRIQUES

Rechargez votre véhicule dans les secteurs du Marché. Inscrivez-vous sur notre plateforme en ligne <https://rungis.register.virtaglobal.com/register> et rechargez votre véhicule au sein de l'une de nos stations.



LES OPÉRATIONS DE PARRAINAGE ENTRE ACHETEURS

Recommandez un nouveau commerçant qui ne connaît pas encore Rungis et recevez votre cadeau collector à Rungis Accueil.



LA REMISE D'UN KIT NOUVEL ACHETEUR (CARNET D'ADRESSES DU MARCHÉ DE RUNGIS, CATALOGUE PRODUITS, MACARON QUALITÉ RUNGIS)

Récupérez tous les outils nécessaires à votre prospection pour réaliser vos achats dans les meilleures conditions aux guichets de Rungis Accueil.



SERVICES INCLUS

Service de rechargement de carte aux péages
Pass Express
Magazine *Rungis Actualités*



TROUVER DES FOURNISSEURS



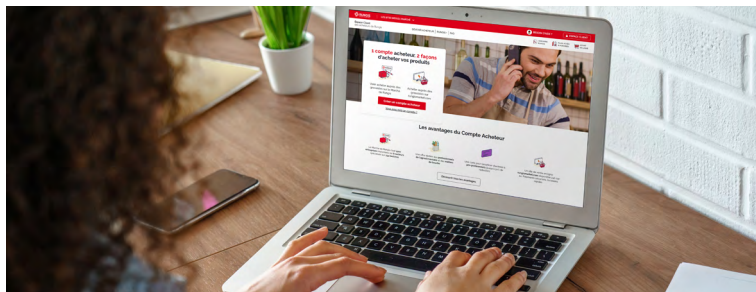
L'offre des produits disponibles est répartie dans cinq grands secteurs, balisés par différentes couleurs : verte pour les Fruits & Légumes, bleue pour les produits de la Mer, jaune pour les produits Laitiers & Avicoles, rouge pour les Viandes et rose pour les Fleurs & la Décoration. Des grossistes généralistes, spécialisés dans les produits gastronomiques à destination de la restauration, ainsi que des accessoiristes sont regroupés près du rond-point des Halles. Un pavillon exclusivement dédié aux produits biologiques, le D6, est également situé à proximité.

PLUSIEURS OUTILS AIDENT À IDENTIFIER LES GAMMES PROPOSÉES PAR LES GROSSISTES

- Le moteur de recherche du site <https://rungisinternational.com> recense les coordonnées de toutes les entreprises du Marché. Des fiches présentent les offres et services proposés par chaque grossiste et facilitent l'entrée en contact avec leurs services commerciaux.
- Un « Carnet d'adresses », édité chaque année, offre une vision globale et exhaustive des entreprises, produits et services disponibles sur le Marché de Rungis. Il est accessible en format papier et en version numérique sur le site <https://rungisinternational.com>
- Une fois sur place, les espaces d'accueil des différents secteurs, signalés par des portiques de couleur rouge, sont à votre disposition pour vous orienter et vous informer.



LES SITES INTERNET DU MARCHÉ DE RUNGIS



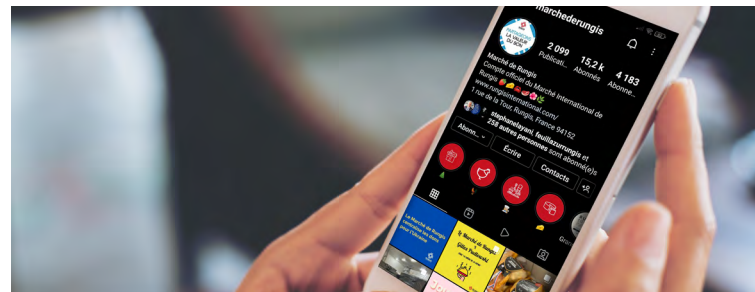
WWW.RUNGISINTERNATIONAL.COM

Vous donne les clés pour comprendre l'organisation du Marché International de Rungis : les secteurs d'activité, les informations pratiques, les actualités du Marché, comment acheter et trouver un fournisseur, comment s'implanter et accéder aux offres immobilières. Retrouvez toutes les informations utiles à la découverte du Marché de Rungis.

WWW.MYRUNGIS.COM

Sur l'espace client du Marché de Rungis, les acheteurs professionnels ont accès à diverses formalités en ligne telles que la commande et le rechargement des cartes, ou bien encore le téléchargement des factures numériques.

DES OUTILS DE COMMUNICATION À VOTRE SERVICE



RÉSEAUX SOCIAUX

Suivi par plusieurs dizaines de milliers de personnes (acheteurs, fournisseurs, influenceurs, gastronomes, etc.) le marché de Rungis est **actif sur les principaux réseaux**.



RUNGIS ACTUALITÉS

Ce magazine s'adresse à tous les acheteurs ; il informe chaque mois sur les temps forts de la vie du Marché et de ses acteurs. Il propose également des dossiers de fond sur le commerce agricole et alimentaire, le transport et la logistique, les nouvelles tendances de consommation ou encore les produits de saison.

RUNGIS ÉVÉNEMENTS, UN ESPACE MULTIFONCTIONNEL



RUNGIS ÉVÉNEMENTS

Cet espace multifonctionnel, modulable et polyvalent de plus de 1 700 m² peut accueillir jusqu'à 1 500 personnes en plein cœur du Marché, au 1 rue Saint-Pol-de-Léon.

L'espace offre une infrastructure adaptée à l'organisation de tous types d'événements de courte, moyenne ou même longue durée.

Il est divisible en deux parties pouvant être rendues totalement indépendantes.

Chaque entité possède...

- Une surface d'accueil
- Des vestiaires
- Un espace traiteur
- Des sanitaires
- Des locaux de rangement

La partie centrale du bâtiment, cœur symbolique de l'édifice accueille...

- Une scène mobile
- Une régie technique
- Des loges

RUNGIS & CO, AU SERVICE DE L'INNOVATION



RUNGIS & CO : L'INCUBATEUR QUI REPENSE LA CHAÎNE DE VALEUR ALIMENTAIRE AVEC LES ACTEURS DU MARCHÉ DE RUNGIS

L'incubateur Rungis & Co a été créé en 2015 par la SEMMARIS pour soutenir l'innovation sur le Marché de Rungis, favoriser la pérennité des entreprises et contribuer à l'attractivité du Marché. Depuis sa création, Rungis & Co a accompagné plus de 90 porteurs de projets.

En 2021, la structure a ouvert une nouvelle page de son histoire avec une offre totalement renouvelée et de nouveaux locaux. Installé en plein cœur du Marché de Rungis, au pavillon E4, l'incubateur souhaite accompagner des porteurs de projets innovants pour répondre aux défis que rencontrent les acteurs du secteur : transformation de la chaîne logistique, création de nouveaux systèmes de distribution, transition vers des modèles plus durables. L'ambition ? Concilier innovation, compétitivité et durabilité.

LE MARCHÉ : COMMENT ACHETER ?

La possession de la carte d'acheteur donne accès à l'ensemble de l'offre du Marché de Rungis, soit directement sur le « carreau », soit à distance auprès des grossistes à service complet.

UN MARCHÉ DE GRÉ À GRÉ

Chez chaque grossiste, des **vendeurs** ou commis vendeurs sont à disposition des clients pour les accueillir, les informer et les conseiller sur les produits disponibles et leur prix, exprimé en hors taxe. Les échanges se font habituellement **de gré à gré**, sans prix affiché. Le cas échéant, les prix peuvent être négociés en fonction des quantités et de la qualité des produits. Il y a des affaires à faire tous les jours selon les arrivages !

COTATIONS ET QUANTITÉS

Le réseau national des marchés diffuse chaque jour **cotations et tendances** des différentes catégories de produits frais (fruits et légumes, viandes, marée, produits laitiers, etc.). Un lien vers leur site est accessible sur <https://rungsinternational.com>.

Selon les secteurs et les entreprises, les grossistes peuvent imposer des **quantités minimum** (au colis, par exemple). Rungis reste en effet un marché de gros. Les magasins situés dans les secteurs Gastronomie ou Horticulture & Décoration vendent couramment à la pièce.



PASSAGE EN CAISSE

Après règlement à la caisse de chaque grossiste, les produits sont enlevés par les acheteurs. Des préparateurs de commandes et caristes peuvent les accompagner jusqu'à leur véhicule. Un grand nombre de grossistes proposent également un **service de livraison**, avec leur propre flotte ou en partenariat avec des transporteurs tiers.

SPÉCIFICITÉS

Des règles particulières s'appliquent dans certains secteurs. Au pavillon des Viandes par exemple (V1P), les achats effectués chez les différents grossistes sont fédérés par la **Caisse centrale MécaRungis**, située à l'entrée principale du bâtiment. Toutes les factures sont ainsi regroupées dans un relevé hebdomadaire et vous réglez simplement le montant total.

LE MARCHÉ : COMMENT M'ORIENTER ?

LES ACCÈS AU MARCHÉ



ACCÈS ROUTIERS

Le Marché de Rungis est une enceinte fermée exclusivement réservée aux professionnels, accessible depuis des **péages** implantés aux portes d'accès du site. Il en existe cinq, situés aux différentes entrées du Marché

- Porte de Chevilly-Larue (E1), accessible depuis l'A6
- Porte de Thiais (E2), en venant de la porte d'Italie par RN7, Créteil, Athis-Mons/Orly
- Porte de Paray-Vieille-Poste (E3), en venant de Créteil ou Versailles (A86)
- Porte de Rungis (EE1), en venant du CD 65 et de Rungis-Ville
- Porte du Delta, qui donne accès à la zone des entrepôts Delta (il s'agit d'une zone des Entrepôts non destinée aux acheteurs)

Les sorties du Marché permettent de rejoindre très rapidement les principales artères qui le desservent : A6, A86, A106, N7.

Pour plus d'informations, l'équipe péage se tient à votre service au :

01 41 80 80 88



TRANSPORTS EN COMMUN

Le site du Marché est également desservi par de nombreux **transports en commun** : les lignes de bus 103, 131, 216, 192, 319 et 396 les Noctilien N°22, 31 et 71, le TVM (Trans-Val-de-Marne), la ligne de bus express Mobilien 191.100 et le tramway ligne 7. La station de métro Pont de Rungis, sur la ligne 14, doit être mise en service en 2024.

VOTRE STATIONNEMENT

VOTRE MACARON DE STATIONNEMENT

Remise lors de la création de votre carte d'acheteur, cette autorisation de stationnement mentionne votre code client, votre raison sociale, l'immatriculation du véhicule déclaré à Rungis Accueil et la date de validité de votre carte d'acheteur. Elle doit être apposée sur le pare-brise du véhicule concerné de façon visible.



STATIONNEMENT

Des emplacements matérialisés par un marquage au sol de couleur verte sont dédiés au stationnement exclusif des véhicules des acheteurs, pendant les horaires des transactions, selon le secteur considéré. Sauf indications, les emplacements matérialisés par un marquage au sol de couleur blanche sont réservés aux autres usagers du marché. Le stationnement de véhicules en cours de chargement nécessite la présence obligatoire du chauffeur durant toute l'opération.

Important : en l'absence d'affichage du macaron, le véhicule stationné sur un emplacement « acheteur » pourra faire l'objet d'une verbalisation. Les agents assermentés du gestionnaire du Marché sont habilités à constater les infractions relatives au stationnement dans son enceinte.

CARTE DES PARKINGS

Pour situer les parkings VL (véhicules légers) et PL (poids lourds), vous pouvez consulter le plan du Marché, accessible depuis l'accueil du site <https://rungisinternational.com>.

Deux parkings poids lourds avec services (restauration, sanitaires, etc.) sont accessibles à l'entrée du secteur Fruits & Légumes, face au restaurant Les Maraîchers.



DES SERVICES PRATIQUES

SANTÉ

Le Marché de Rungis dispose d'un **centre médico-social**. Il propose des services de médecine générale, de radiologie, de spécialistes dentaires, en kinésithérapie, ostéopathie, podologie, psychologie et de soins infirmiers. Le centre pratique la couverture tiers payant, CMU, AME ainsi que celle des mutuelles agréées.

Une **pharmacie** et un **laboratoire d'analyses médicales** sont installés au rez-de-chaussée de la tour administrative et disponibles pour tous types d'examen biologiques.

ADRESSE

10 bis rue du Séminaire,
Centre médical des Halles
94550 Chevilly-Larue

SERVICES

Les acheteurs ont accès aux nombreux services et commerces situés au rez-de-chaussée de la tour administrative et à proximité : agence de voyages, assurances, bureau de poste, salon de beauté, cordonnerie, pressing, restaurant, supérette, tabac-presse, etc. Le Marché accueille un grand nombre d'agences bancaires à proximité de la tour administrative et une imprimerie située avenue de Flandre.

La tour à glace du Marché de Rungis, située dans le secteur Marée, répond aux besoins en glace à rafraîchir des grossistes et usagers du Marché.

EMPLOI ET FORMATION

Les acheteurs disposent d'interlocuteurs qualifiés pour répondre à leurs besoins de recrutement, à commencer par le **Rungis Groupement Employeurs** et de nombreuses **agences d'intérim**, généralistes et spécialisées. Le **Rungis Académie**, située à proximité du quartier administratif, accueille plusieurs écoles et centres de formation aux métiers de bouche et au commerce alimentaire. Enfin, le marché accueille l'**AFT-Iftim**, qui dispense des formations dans le domaine du transport et de la logistique.

VOS EMBALLAGES & VOS DÉCHETS

LE POINT E

Le Point Emballages^{*} est le centre de recyclage des emballages du Marché International de Rungis. Son accès est strictement réservé aux opérateurs du MIN et aux titulaires d'une carte d'acheteur munis d'un badge d'accès.

Vous pouvez demander la création de ce badge à Rungis Accueil sur présentation de la carte grise du véhicule utilisé pour le dépôt de vos emballages.

DÉPÔTS AUTORISÉS



Bois



Carton



Plastique

HORAIRE D'OUVERTURE

Le lundi de 3h00 à 16h30

Du mardi au samedi de 3h00 à 15h00

LA DÉCHÈTERIE

Le centre d'apport volontaire est accessible à tout acheteur disposant d'un badge spécifique. Celui-ci est relié à un compte prépayé avec paiement au mètre cube déposé.

DÉPÔTS AUTORISÉS



Encombrants



Papier



Polystyrène



Déchets verts

HORAIRE D'OUVERTURE

Le lundi de 6h00 à 9h00

Du mardi au vendredi de 1h00 à 9h30

Le samedi de 1h00 à 7h00

L'entrée sur le site implique l'acceptation totale du règlement intérieur, disponible sur www.myrungis.com. Toute infraction au règlement est verbalisable. De plus, la SEMMARIS se réserve le droit de suspendre vos droits d'accès.

« En fonction du volume de vos dépôts chaque année, la Direction de la SEMMARIS se réserve la possibilité de vous diriger vers un autre site de valorisation des déchets : le Point A. »

ASSISTANCE ET INFORMATION SUR SITE

L'équipe Rungis Accueil se tient à votre service au **01 41 80 80 75**.

LA MARQUE RUNGIS : UN ATOUT À METTRE EN AVANT

Toutes les enquêtes d'opinion réalisées jusqu'à présent sont unanimes, une immense majorité des Français ont une excellente image du Marché International de Rungis. D'après la dernière enquête réalisée en 2022 par l'IFOP, 95% des Français déclarent avoir une bonne image du Marché International de Rungis. La juste récompense de l'implication quotidienne des entreprises et de l'autorité du Marché dans une alimentation de qualité en faveur des consommateurs.



UN MACARON POUR MARQUER VOTRE ENGAGEMENT

La mise en avant de l'approvisionnement à Rungis constitue une force et un atout pour les acheteurs du Marché. Pour favoriser cette communication, le Marché de Rungis offre chaque année à tous ses professionnels acheteurs un **macaron** attestant qu'ils se fournissent à Rungis. Cet engagement en faveur de la qualité sera d'autant plus apprécié que les consommateurs sont de plus en plus attachés aux valeurs liées à une alimentation saine, au plaisir, à la proximité ou encore à une approche citoyenne de la consommation. La qualité passe par Rungis, mais elle passe aussi par vous !

Ce macaron au visuel unique, renouvelé chaque année, est une vitrophanie autocollante recto verso qui peut être apposée à l'entrée ou à l'intérieur de votre commerce, magasin de détail ou restaurant.

LE SUPPORT D'UN SERVICE MARKETING

Si vous souhaitez faire découvrir un nouveau produit ou un nouveau service, organiser un événement à forte visibilité, informer de votre installation sur le Marché de Rungis, etc., le Service Marketing de la SEMMARIS met à votre disposition une large palette de solutions de communication : outils papier et web, promotions sur le lieu de vente, espaces de réception...



L'équipe Marketing à votre écoute

Téléphone : 01 41 80 89 55

E-mail : marketing@semmaris.fr

SE RESTAURER SUR LE MARCHÉ

Le Marché de Rungis compte une vingtaine d'établissements de restauration et un hôtel. Des types de restauration très variés sont proposés : bistrôt, brasserie, snack, cuisine traditionnelle, cuisine italienne, poissons, triperie, etc. Les produits frais commercialisés à Rungis y sont particulièrement à l'honneur !

K21 AU SAINT-MAURICE

2, quai de Lorient
Tél. : 01 45 12 95 99

K19 À LA MARÉE

2, place des Pêcheurs
Tél. : 01 46 86 97 34
Mail : alamaree@wanadoo.fr

V1T AU VEAU QUI TÊTE

À l'intérieur du pavillon
de la Triperie
Tél. : 01 46 75 35 35

K17 CAFÉ BRASSERIE DE L'EUROPE

17, rue d'Angers
Tél. : 09 80 58 11 71
Mail : thomasalci@icloud.com

RESTAURANT CHAUD DEVANT ! – CAMPANILE

8, rue du Séminaire
Tél. : 01 84 04 08 39
Mail : rungis@campanile.fr

K17 DAI CUGINI

3, avenue des Savoies
Tél. : 09 51 34 95 65
Mail : ristorante.daicugini@gmail.com

K05 IL MERCATO

3, avenue de Bretagne
Tél. : 01 46 86 90 88

V1P L'ALOYAU

2, rue de Salers
Tél. : 01 46 87 71 79
Mail : accueil-aloyau@orange.fr
www.laloyau-restaurant.fr

C1 L'ARROSOIR

102, avenue des Maraîchers
Tél. : 01 46 86 32 33
Mail : larrosoir.rungis@orange.fr
www.larrosoir-rungis.fr

D6 LA CANTINE DU TROQUET

1, avenue des Savoies
Tél. : 01 41 80 96 18
Mail : lacantinedutroquetrungis@orange.fr
www.lacantinedutroquet.com



G3 LE PATIO (Café de La Poste)

21, rue de la Tour
Tél. : 01 46 75 32 88
Mail : etiennecafé@hotmail.fr

K16 LE QUERCY - CHEZ ANTOINE

4, avenue du Lyonnais
Tél. : 01 46 87 68 56
Mail : maison@chezantoine.paris

K07 LE ROND - POINT

3, avenue de Lorraine
Tél. : 01 46 86 40 27
Mail : rondpointrungis@outlook.com

VG1 LE SAINT-HUBERT

2, rue du Gers
Tél. : 01 46 86 62 14
Mail : st.hubert@orange.fr

K21 LES EMBRUNS

6, quai de Lorient
Tél. : 01 45 12 90 30
Mail : lesebruns94@gmail.com

K09 LES MARAÎCHERS

20, avenue du Viaduc
Tél. : 01 46 86 47 76

V08 L'ÉTOILE

1, avenue de Lorraine
Tél. : 01 46 86 93 14
Mail : restaurant@etoilerungis.fr

K06 LES VENDANGES

1, avenue de Bretagne
Tél. : 01 46 86 40 76
Mail : lesvendanges.rmsg@gmail.com



PLAN GÉNÉRAL DU MARCHÉ DE RUNGIS



	Fruits & Légumes		Marée		Horticulture & Décoration		Entrepôts		Produits Carnés		Produits Laitiers & Gastronomie		Rungis Accueil		Arrêts de bus / tramway / TVM				
	Centre administratif Services / commerces		Accueil secteurs		Parking Véhicules Légers		Parking Poids Lourds		Déchèterie / centre de tri		Restaurant		Boulangerie / sandwicherie		Station-service		Borne de recharge électrique		Station azote / hydrogène